

**FERRAMENTA DE AVALIAÇÃO - AVALIAÇÃO INICIAL**

My Professional ID (2022-1-IT02-KA210-ADU-000084814)

Localização

Nuoro 28-30 Março 2023

Mobilidade

Módulo Competências Linguísticas

Critérios de Avaliação	PARTICIPANTES															
	1	2	3	4	5	6	7	8	9	10	11	12	13	14	15	
ABORDAGEM DE PÚBLICOS Tipo de abordagem Desde uma declaração muito curta e ensaiada, passando por uma apresentação preparada e direta sobre um tópico familiar dentro da sua área, até uma apresentação bem estruturada sobre um tema complexo destinado a uma audiência não familiarizada com o assunto. Consideração do público Ser suficientemente claro para ser seguido sem dificuldades na maior parte do tempo, até estruturar e adaptar a apresentação de forma flexível para atender às necessidades da audiência. Habilidade para lidar com perguntas Desde responder a perguntas simples com alguma ajuda, passando por lidar fluentemente e espontaneamente com uma série de perguntas de acompanhamento, até lidar com perguntas difíceis e até mesmo hostis	3	3	3	4	3	4	2	2	2	4	2	3	4	4	3	
COMPREENDER UM INTERLOCUTOR Tópico e contexto Desde detalhes pessoais e necessidades diárias até tópicos complexos e abstratos de natureza especializada. Tipo de entrega pelo interlocutor Desde cuidadosa e lenta até uma linguagem padrão e variedades menos familiares. Grau de adaptação pelo interlocutor Desde repetição simpática e disposição para ajudar, até simplesmente confirmar detalhes se o sotaque for menos familiar.	4	3	3	5	3	4	3	3	3	4	3	2	4	4	3	
CONVERSAÇÃO Contexto Desde trocas breves, passando por manter uma conversa e sustentar relacionamentos, até uso flexível para fins sociais. Tópicos Desde notícias pessoais, passando por tópicos familiares de interesse pessoal, até tópicos mais gerais. Funções da linguagem Desde cumprimentos, etc., passando por ofertas, convites e permissões, até graus de emoção e uso alusivo e humorístico.	4	3	2	4	3	3	2	3	2	3	2	2	4	4	3	
EXPLICANDO DADOS	3	3	3	3	3	4	2	2	2	3	2	5	4	4	3	

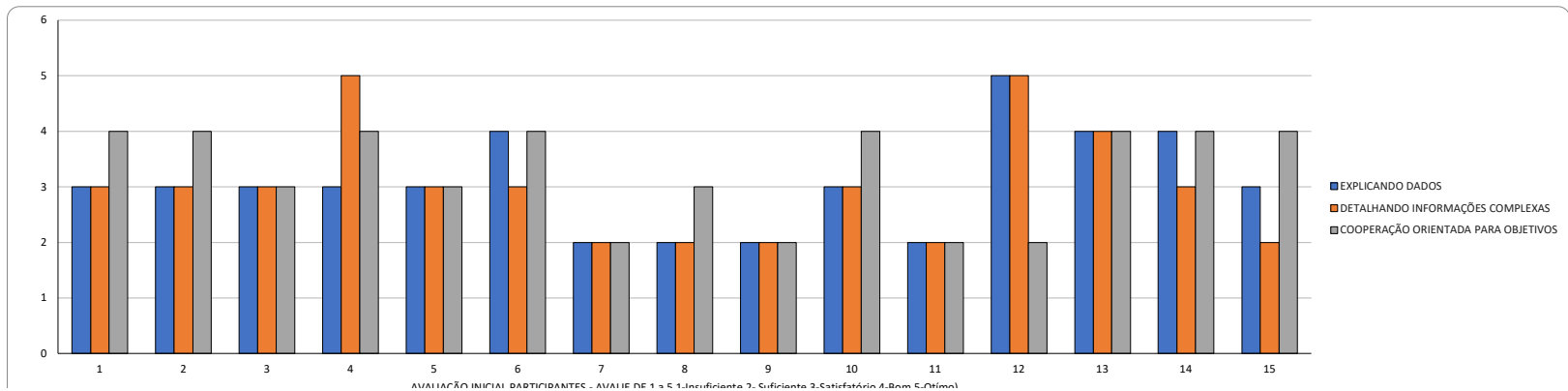
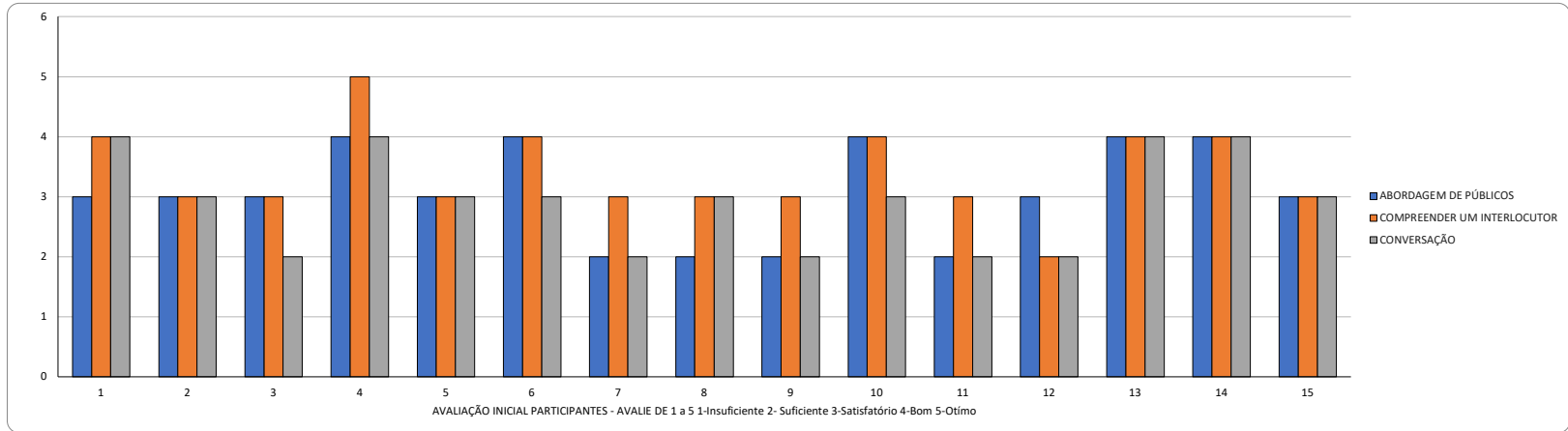
<p>Descrever material gráfico em tópicos familiares (por exemplo, organogramas, gráficos meteorológicos).</p> <p>Apresentar tendências em gráficos.</p> <p>Comentar em gráficos de barras.</p> <p>Selecionar e interpretar os pontos empíricos salientes e relevantes apresentados graficamente.</p>																
<p>DETALHANDO INFORMAÇÕES COMPLEXAS</p> <p>Dividindo um processo em uma série de etapas.</p> <p>Apresentando ideias ou instruções em forma de tópicos.</p> <p>Apresentando separadamente os principais pontos em uma cadeia de argumentação.</p>	3	3	3	5	3	3	2	2	2	3	2	5	4	3	2	
<p>COOPERAÇÃO ORIENTADA PARA OBJETIVOS</p> <p>Seguir a discussão</p> <p>Desde entender instruções simples explicadas diretamente até compreender instruções detalhadas de forma confiável.</p> <p>Contribuição ativa para o trabalho</p> <p>Desde apenas pedir e fornecer informações até especular sobre causas e consequências e organizar toda a tarefa.</p>	4	4	3	4	3	4	2	3	2	4	2	2	4	4	4	
<p>FACILITANDO INTERAÇÃO COLABORATIVA COM PARES</p> <p>Participação colaborativa ao gerir conscientemente o próprio papel e contribuições na comunicação em grupo.</p> <p>Orientação ativa para o trabalho em equipe, ajudando a rever pontos-chave e considerar ou definir próximos passos.</p> <p>Utilização de perguntas e contribuições para avançar a discussão de maneira produtiva.</p> <p>Utilização de perguntas e alternância de turnos para equilibrar as contribuições dos outros membros do grupo com suas próprias contribuições.</p>	4	4	3	3	3	3	2	3	2	4	2	4	4	4	4	
<p>GERENCIANDO INTERAÇÃO</p> <p>Liderando atividades plenárias.</p> <p>Dando instruções e verificando a compreensão dos objetivos comunicativos da tarefa.</p> <p>Monitorando e facilitando a comunicação dentro do grupo ou subgrupos sem impedir o fluxo de comunicação entre os participantes do grupo.</p> <p>Reorientando a comunicação no grupo ou subgrupos; intervindo para colocar o grupo de volta à tarefa.</p>	4	3	3	2	3	3	2	3	2	4	2	3	4	4	4	
TOTAL	29	26	23	30	24	28	17	21	17	29	17	26	32	31	26	

AVALIAÇÃO INICIAL PARTICIPANTES	1	2	3	4	5	6	7	8	9	10	11	12	13	14	15
ABORDAGEM DE PÚBLICOS	3	3	3	4	3	4	2	2	2	4	2	3	4	4	3
COMPREENDER UM INTERLOCUTOR	4	3	3	5	3	4	3	3	3	4	3	2	4	4	3
CONVERSAÇÃO	4	3	2	4	3	3	2	3	2	3	2	2	4	4	3

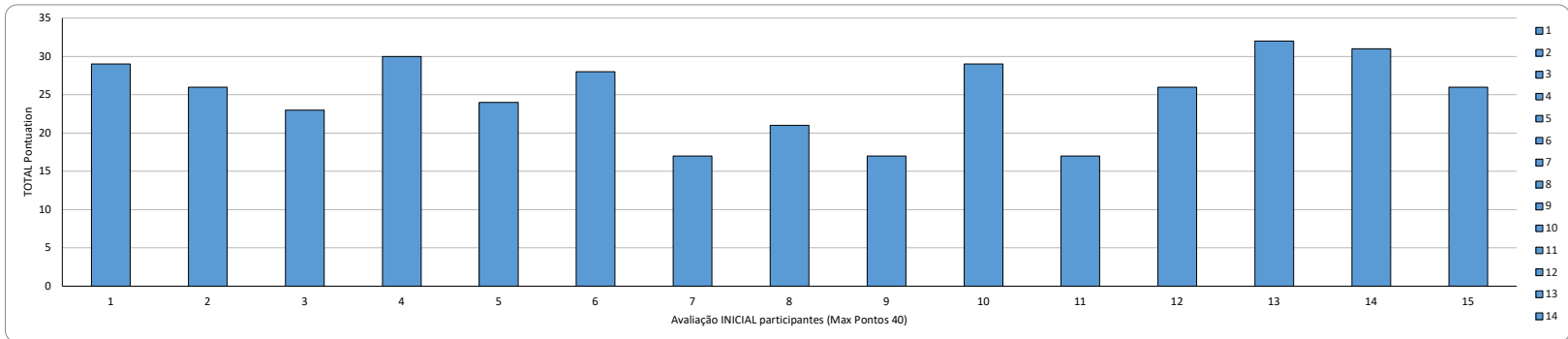
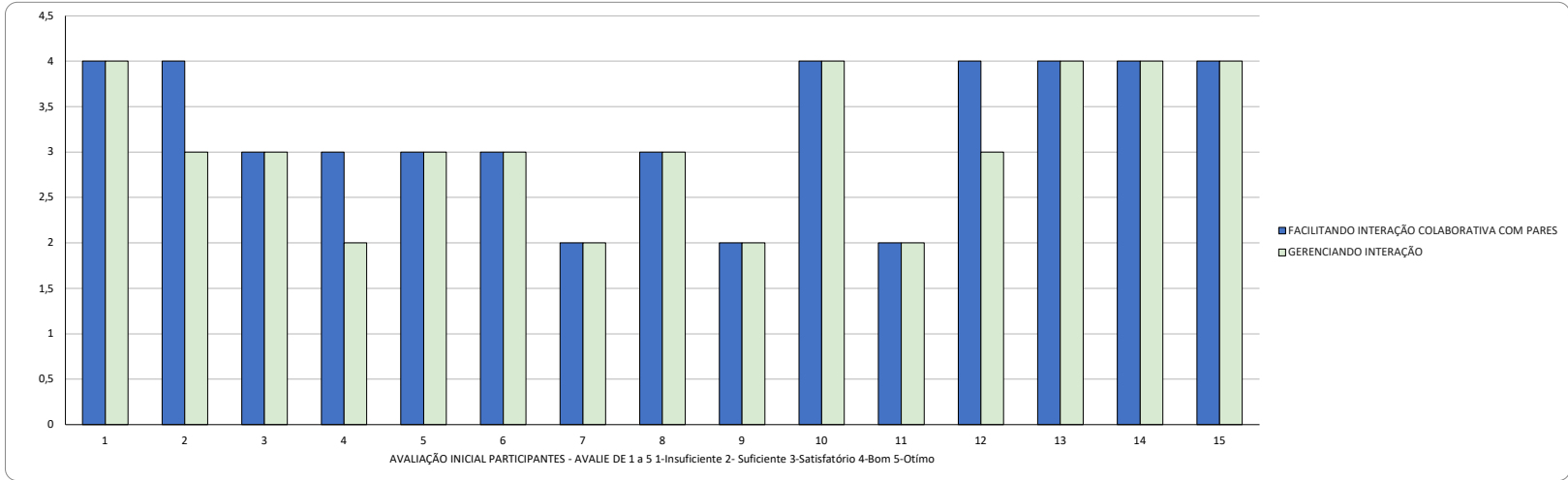
AVALIAÇÃO INICIAL PARTICIPANTES	1	2	3	4	5	6	7	8	9	10	11	12	13	14	15
EXPLICANDO DADOS	3	3	3	3	3	4	2	2	2	3	2	5	4	4	3
DETALHANDO INFORMAÇÕES COMPLEXAS	3	3	3	5	3	3	2	2	2	3	2	5	4	3	2
COOPERAÇÃO ORIENTADA PARA OBJETIVOS	4	4	3	4	3	4	2	3	2	4	2	2	4	4	4

AVALIAÇÃO INICIAL PARTICIPANTES	1	2	3	4	5	6	7	8	9	10	11	12	13	14	15
FACILITANDO INTERAÇÃO COLABORATIVA COM PARES	4	4	3	3	3	3	2	3	2	4	2	4	4	4	4
GERENCIANDO INTERAÇÃO	4	3	3	2	3	3	2	3	2	4	2	3	4	4	4

AVALIAÇÃO INICIAL PARTICIPANTES	1	2	3	4	5	6	7	8	9	10	11	12	13	14	15
TOTAL	29	26	23	30	24	28	17	21	17	29	17	26	32	31	26



AVALIAÇÃO INICIAL PARTICIPANTES - AVALIE DE 1 a 5 1-Insuficiente 2- Suficiente 3-satisfatório 4-Bom 5-Otimo





FERRAMENTA DE AVALIAÇÃO - AVALIAÇÃO FINAL

My Professional ID (2022-1-IT02-KA210-ADU-000084814)

Localização

Nuoro 28-30 Março 2023

Mobilidade

Módulo Competências Linguísticas

Critérios de Avaliação	PARTICIPANTES														
	1	2	3	4	5	6	7	8	9	10	11	12	13	14	15
ABORDAGEM DE PÚBLICOS Tipo de abordagem Desde uma declaração muito curta e ensaiada, passando por uma apresentação preparada e direta sobre um tópico familiar dentro da sua área, até uma apresentação bem estruturada sobre um tema complexo destinado a uma audiência não familiarizada com o assunto. Consideração do público Ser suficientemente claro para ser seguido sem dificuldades na maior parte do tempo, até estruturar e adaptar a apresentação de forma flexível para atender às necessidades da audiência. Habilidade para lidar com perguntas Desde responder a perguntas simples com alguma ajuda, passando por lidar fluentemente e espontaneamente com uma série de perguntas de acompanhamento, até lidar com perguntas difíceis e até mesmo hostis	4	4	4	4	3	5	3	3	3	4	2	3	4	4	4
COMPREENDER UM INTERLOCUTOR Tópico e contexto Desde detalhes pessoais e necessidades diárias até tópicos complexos e abstratos de natureza especializada. Tipo de entrega pelo interlocutor Desde cuidadosa e lenta até uma linguagem padrão e variedades menos familiares. Grau de adaptação pelo interlocutor Desde repetição simpática e disposição para ajudar, até simplesmente confirmar detalhes se o sotaque for menos familiar.	5	4	3	5	3	5	3	4	3	4	3	4	4	4	3
CONVERSAÇÃO Contexto Desde trocas breves, passando por manter uma conversa e sustentar relacionamentos, até uso flexível para fins sociais. Tópicos Desde notícias pessoais, passando por tópicos familiares de interesse pessoal, até tópicos mais gerais. Funções da linguagem Desde cumprimentos, etc., passando por ofertas, convites e permissões, até graus de emoção e	4	4	3	4	4	5	3	3	3	3	3	3	4	4	3
EXPLICANDO DADOS Descrever material gráfico em tópicos familiares (por exemplo, organogramas, gráficos meteorológicos). Apresentar tendências em gráficos. Comentar em gráficos de barras. Selecionar e interpretar os pontos empíricos salientes e relevantes apresentados graficamente.	4	3	3	3	3	5	3	3	3	3	2	5	4	4	3
DETALHANDO INFORMAÇÕES COMPLEXAS	5	3	3	5	3	5	3	3	3	3	2	5	4	4	2

Dividindo um processo em uma série de etapas.																	
Apresentando ideias ou instruções em forma de tópicos.																	
Apresentando separadamente os principais pontos em uma cadeia de argumentação.																	
COOPERAÇÃO ORIENTADA PARA OBJETIVOS	5	4	4	4	4	5	3	3	3	5	3	3	4	4	5		
Seguir a discussão Desde entender instruções simples explicadas diretamente até compreender instruções detalhadas de forma confiável.																	
Contribuição ativa para o trabalho Desde apenas pedir e fornecer informações até especular sobre causas e consequências e organizar toda a tarefa.																	
FACILITANDO INTERAÇÃO COLABORATIVA COM PARES	4	4	3	4	3	5	3	4	3	4	3	4	4	4	5		
Participação colaborativa ao gerir conscientemente o próprio papel e contribuições na comunicação em grupo.																	
Orientação ativa para o trabalho em equipe, ajudando a rever pontos-chave e considerar ou definir próximos passos.																	
Utilização de perguntas e contribuições para avançar a discussão de maneira produtiva.																	
Utilização de perguntas e alternância de turnos para equilibrar as contribuições dos outros membros do grupo com suas próprias contribuições.																	
GERENCIANDO INTERAÇÃO	4	4	3	3	3	5	3	3	3	5	3	2	4	4	5		
Liderando atividades plenárias.																	
Dando instruções e verificando a compreensão dos objetivos comunicativos da tarefa.																	
Monitorando e facilitando a comunicação dentro do grupo ou subgrupos sem impedir o fluxo de comunicação entre os participantes do grupo.																	
Reorientando a comunicação no grupo ou subgrupos; intervindo para colocar o grupo de volta à tarefa.																	
TOTAL	35	30	26	32	26	40	24	26	24	31	21	29	32	32	30		

AVALIAÇÃO FINAL PARTICIPANTES	1	2	3	4	5	6	7	8	9	10	11	12	13	14	15
ABORDAGEM DE PÚBLICOS	4	4	4	4	3	5	3	3	3	4	2	3	4	4	4
COMPREENDER UM INTERLOCUTOR	5	4	3	5	3	5	3	4	3	4	3	4	4	4	3
CONVERSAÇÃO	4	4	3	4	4	5	3	3	3	3	3	3	4	4	3

AVALIAÇÃO FINAL PARTICIPANTES	1	2	3	4	5	6	7	8	9	10	11	12	13	14	15
EXPLICANDO DADOS	4	3	3	3	3	5	3	3	3	3	2	5	4	4	3
DETALHANDO INFORMAÇÕES COMPLEXAS	2	3	3	5	3	5	3	3	3	3	2	5	4	4	2
COOPERAÇÃO ORIENTADA PARA OBJETIVOS	5	4	4	4	4	5	3	3	3	5	3	3	4	4	5

AVALIAÇÃO FINAL PARTICIPANTES	1	2	3	4	5	6	7	8	9	10	11	12	13	14	15
FACILITANDO INTERAÇÃO COLABORATIVA COM PARES	4	4	3	4	3	5	3	4	3	4	3	4	4	4	5
GERENCIANDO INTERAÇÃO	4	4	3	3	3	5	3	3	3	5	3	2	4	4	5

AVALIAÇÃO FINAL PARTICIPANTES	1	2	3	4	5	6	7	8	9	10	11	12	13	14	15
TOTAL	32	30	26	32	26	40	24	26	24	31	21	29	32	32	30

