



INSTRUMENTO DE AVALIAÇÃO - AVALIAÇÃO INICIAL

A minha identificação profissional (2022-1-IT02-KA210-ADU-000084814)

MOBILIDADE DE LOCALIZAÇÃO

Braga 30 de janeiro - 1 de fevereiro de 2024
Módulo Construção da identidade profissional

CRITÉRIOS DE AVALIAÇÃO															
AVALIAR DE 1 A 5															
Avaliação das competências profissionais	1	2	3	4	5	6	7	8	9	10	11	12	13	14	15
Definição e tipos de competências profissionais.	4	4	2	3	3	2	3	4	3	3	3	3	3	3	3
Instrumentos de avaliação de competências.	3	4	1	3	3	2	3	4	2	3	3	3	3	3	3
Identificar os pontos fortes pessoais e as áreas a melhorar.	3	4	2	3	4	3	3	4	3	3	3	4	3	3	4
Avaliação de competências transversais															
O que são competências transversais.	4	4	3	3	4	1	3	4	2	4	3	4	4	3	5
Ferramentas de avaliação de competências transversais.	4	4	2	3	2	1	3	4	2	3	3	2	4	3	3
Analisar e identificar as competências transversais relevantes.	3	4	2	3	3	1	3	4	2	3	3	3	4	3	3
Construir a identidade profissional															
Métodos de definição de objectivos profissionais.	3	5	1	3	2	2	3	4	2	3	3	3	3	3	3
Estratégias de Personal Branding.	4	4	1	1	2	1	3	4	2	3	3	2	4	3	2
Identificar recursos e apoios para a construção da identidade profissional.	3	4	1	2	3	1	3	3	2	2	3	4	3	3	3
TOTAL	28	37	15	24	26	14	27	35	20	27	27	28	31	27	29

Avaliação Inicial - Escala (1-Insuficiente; 2-Suficiente; 3-Suficiente; 4-Bom; 5-Optimo) Avaliação das Competências Profissionais

Participantes na avaliação inicial	1	2	3	4	5	6	7	8	9	10	11	12	13	14	15
Definição e tipos de competências profissionais.	4	4	2	3	3	2	3	4	3	3	3	3	3	3	3
Instrumentos de avaliação de competências.	3	4	1	3	3	2	3	4	2	3	3	3	3	3	3
Identificar os pontos fortes pessoais e as áreas a melhorar.	3	4	2	3	4	3	3	4	3	3	3	4	3	3	4

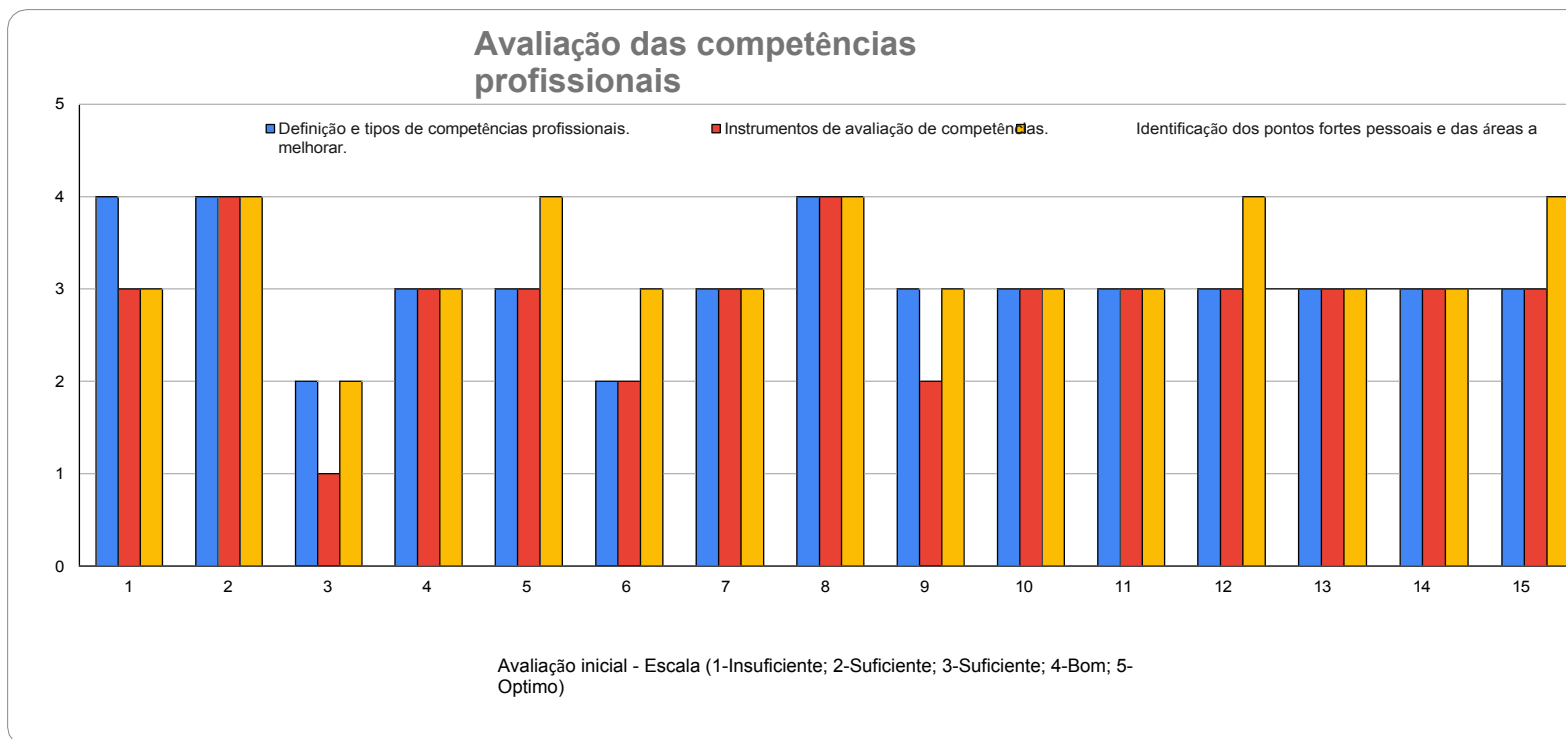
Avaliação de competências transversais

Participantes na avaliação inicial	1	2	3	4	5	6	7	8	9	10	11	12	13	14	15
O que são competências transversais.	4	4	3	3	4	1	3	4	2	4	3	4	4	3	5
Ferramentas de avaliação de competências transversais.	4	4	2	3	2	1	3	4	2	3	3	2	4	3	3
Analisar e identificar as competências transversais relevantes.	3	4	2	3	3	1	3	4	2	3	3	3	4	3	3

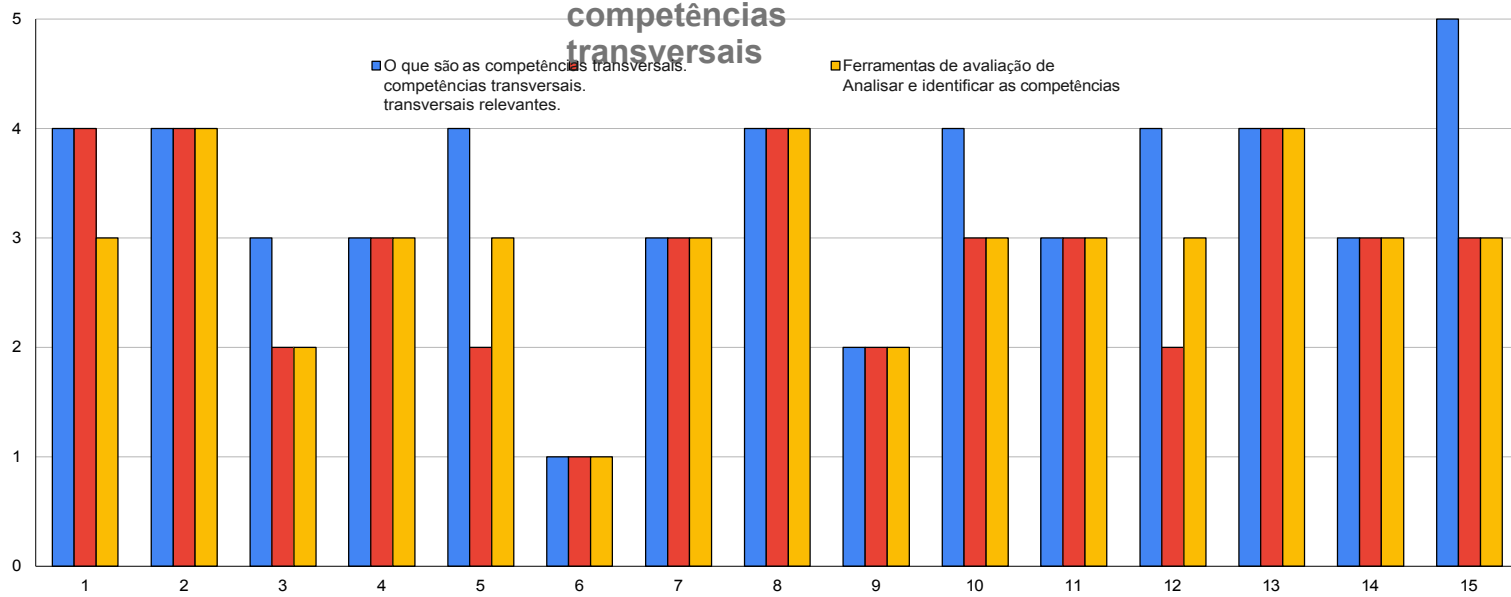
Construir a identidade profissional

Participantes na avaliação inicial	1	2	3	4	5	6	7	8	9	10	11	12	13	14	15
Métodos de definição de objectivos profissionais.	3	5	1	3	2	2	3	4	2	3	3	3	3	3	3
Estratégias de Personal Branding.	4	4	1	1	2	1	3	4	2	3	3	2	4	3	2
Identificar recursos e apoio para o desenvolvimento profissional	3	4	1	2	3	1	3	3	2	2	3	4	3	3	3

Participantes na avaliação inicial	1	2	3	4	5	6	7	8	9	10	11	12	13	14	15
TOTAL	28	37	15	24	26	14	27	35	20	27	27	28	31	27	29

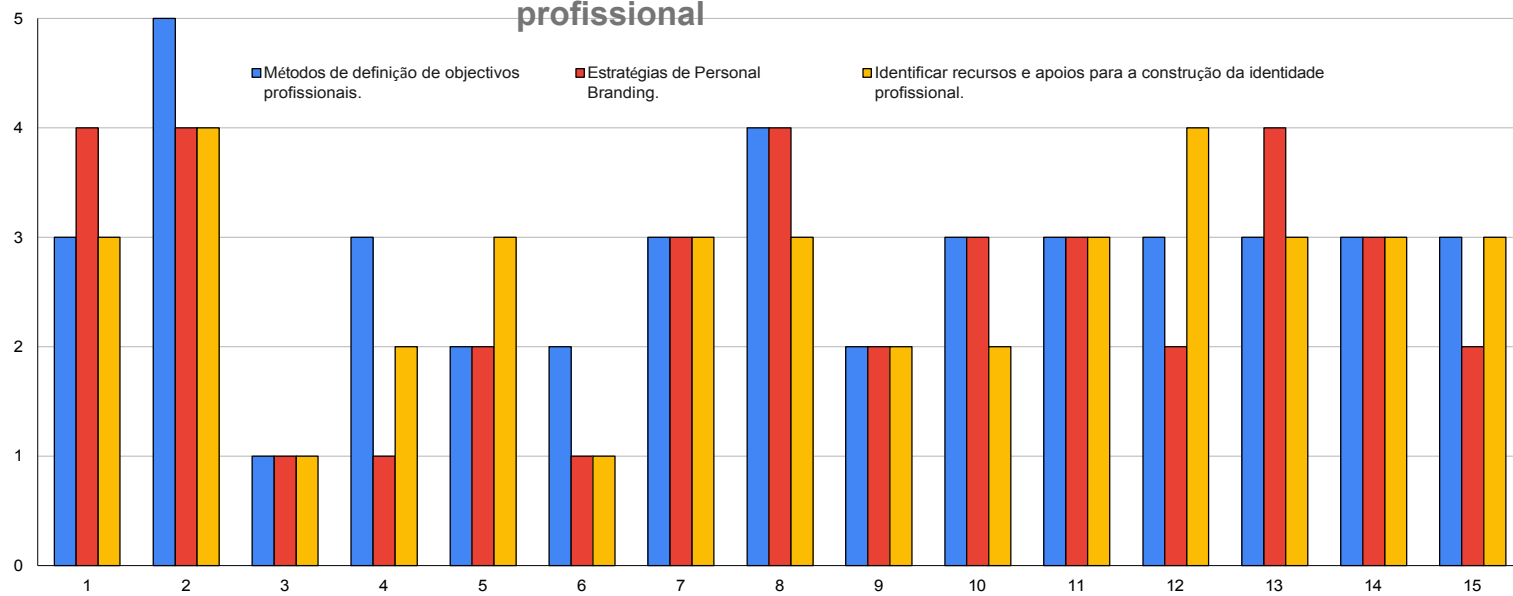


Avaliação de competências transversais



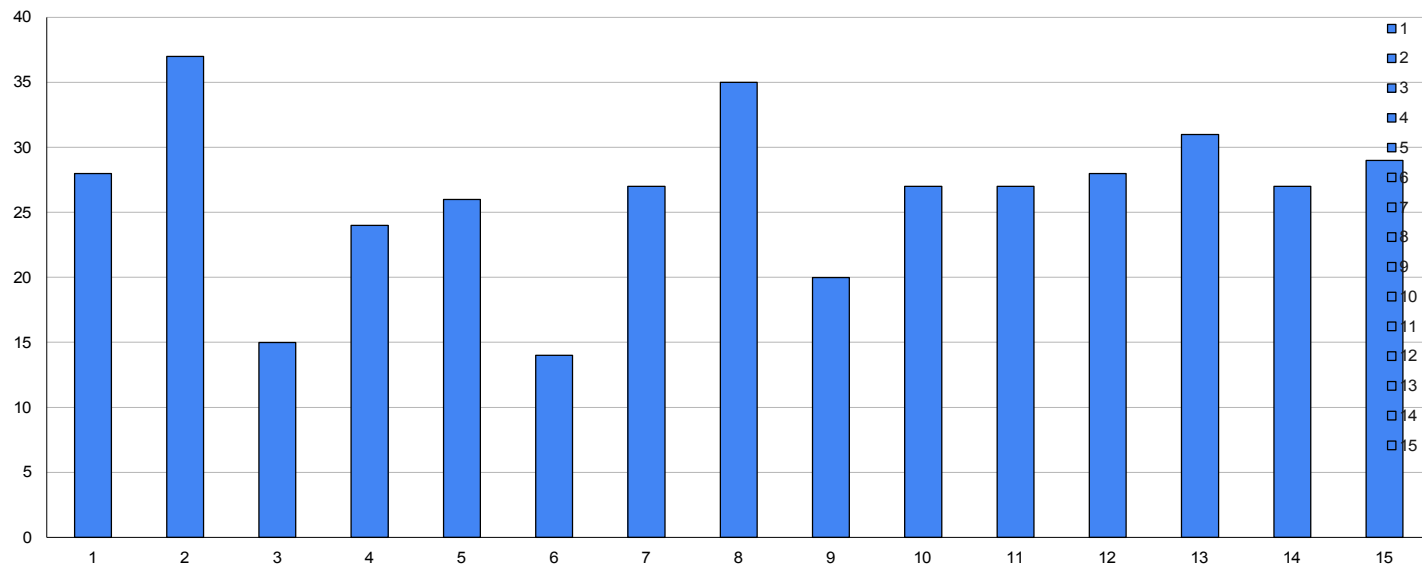
Avaliação inicial - Escala (1-Insuficiente; 2-Suficiente; 3-Suficiente; 4-Bom; 5-Optimo)

Construir a identidade profissional



Avaliação inicial - Escala (1-Insuficiente; 2-Suficiente; 3-Suficiente; 4-Bom; 5-Optimo)

PONTUAÇÃO TOTAL



Participantes na avaliação inicial (máx. 40 pontos)



INSTRUMENTO DE AVALIAÇÃO - AVALIAÇÃO FINAL

A minha identificação profissional (2022-1-IT02-KA210-ADU-000084814)

MOBILIDADE DE
LOCALIZAÇÃO

Braga 30 de janeiro - 1 de fevereiro de 2024
Módulo Construção da identidade profissional

CRITÉRIOS DE AVALIAÇÃO AVALIAR DE 1 A 5 1 Insuficiente 2 O suficiente 3 Suficiente 4 Bom 5 Ótimo															
	1	2	3	4	5	6	7	8	9	10	11	12	13	14	15
Avaliação das competências profissionais															
Definição e tipos de competências profissionais.	5	5	4	5	4	4	5	5	5	5	5	4	5	5	1
Instrumentos de avaliação de competências.	4	5	4	5	5	4	5	5	5	5	5	5	5	5	3
Identificar os pontos fortes pessoais e as áreas a melhorar.	4	5	4	5	5	3	5	5	5	5	4	4	5	4	4
Avaliação de competências transversais															
O que são competências transversais.	5	5	5	5	5	4	5	5	5	5	5	5	5	5	5
Ferramentas de avaliação de competências transversais.	4	5	4	5	5	4	5	5	5	5	5	4	5	5	4
Analisar e identificar as competências transversais relevantes.	5	5	5	4	5	4	5	5	5	5	4	4	5	5	4
Construir a identidade profissional															
Métodos de definição de objectivos profissionais.	4	5	5	4	5	4	5	5	5	5	4	4	5	4	4
Estratégias de Personal Branding.	5	5	4	4	4	3	5	5	5	5	5	3	5	4	3
Identificar recursos e apoios para a construção da identidade profissional.	4	5	4	5	5	4	5	5	5	5	5	5	5	4	4
TOTAL	35	45	39	42	43	34	45	45	45	45	42	38	45	41	32

Avaliação Final - Escala (1-Insuficiente; 2-Suficiente; 3-Suficiente; 4-Bom; 5-Optimo) Avaliação das Competências Profissionais

Participantes na avaliação inicial	1	2	3	4	5	6	7	8	9	10	11	12	13	14	15
Definição e tipos de competências profissionais.	5	5	4	5	4	4	5	5	5	5	5	4	5	5	1
Instrumentos de avaliação de competências.	4	5	4	5	5	4	5	5	5	5	5	5	5	5	3
Identificar os pontos fortes pessoais e as áreas a melhorar.	4	5	4	5	5	3	5	5	5	5	4	4	5	4	4

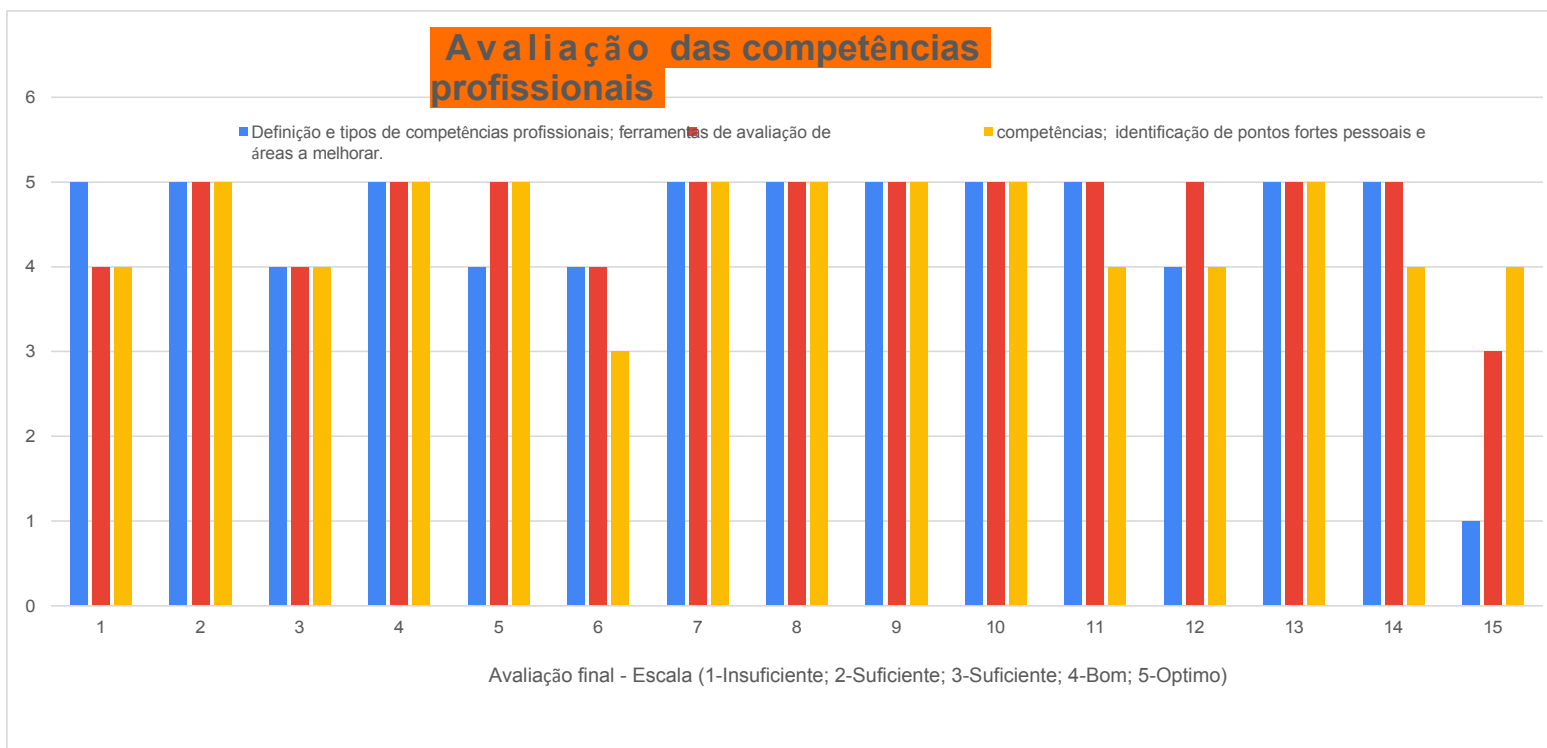
Avaliação de competências transversais

Participantes na avaliação inicial	1	2	3	4	5	6	7	8	9	10	11	12	13	14	15
O que são competências transversais.	5	5	5	5	5	4	5	5	5	5	5	5	5	5	5
Ferramentas de avaliação de competências transversais.	4	5	4	5	5	4	5	5	5	5	5	4	5	5	4
Analisar e identificar as competências transversais relevantes.	5	5	5	4	5	4	5	5	5	5	4	4	5	5	4

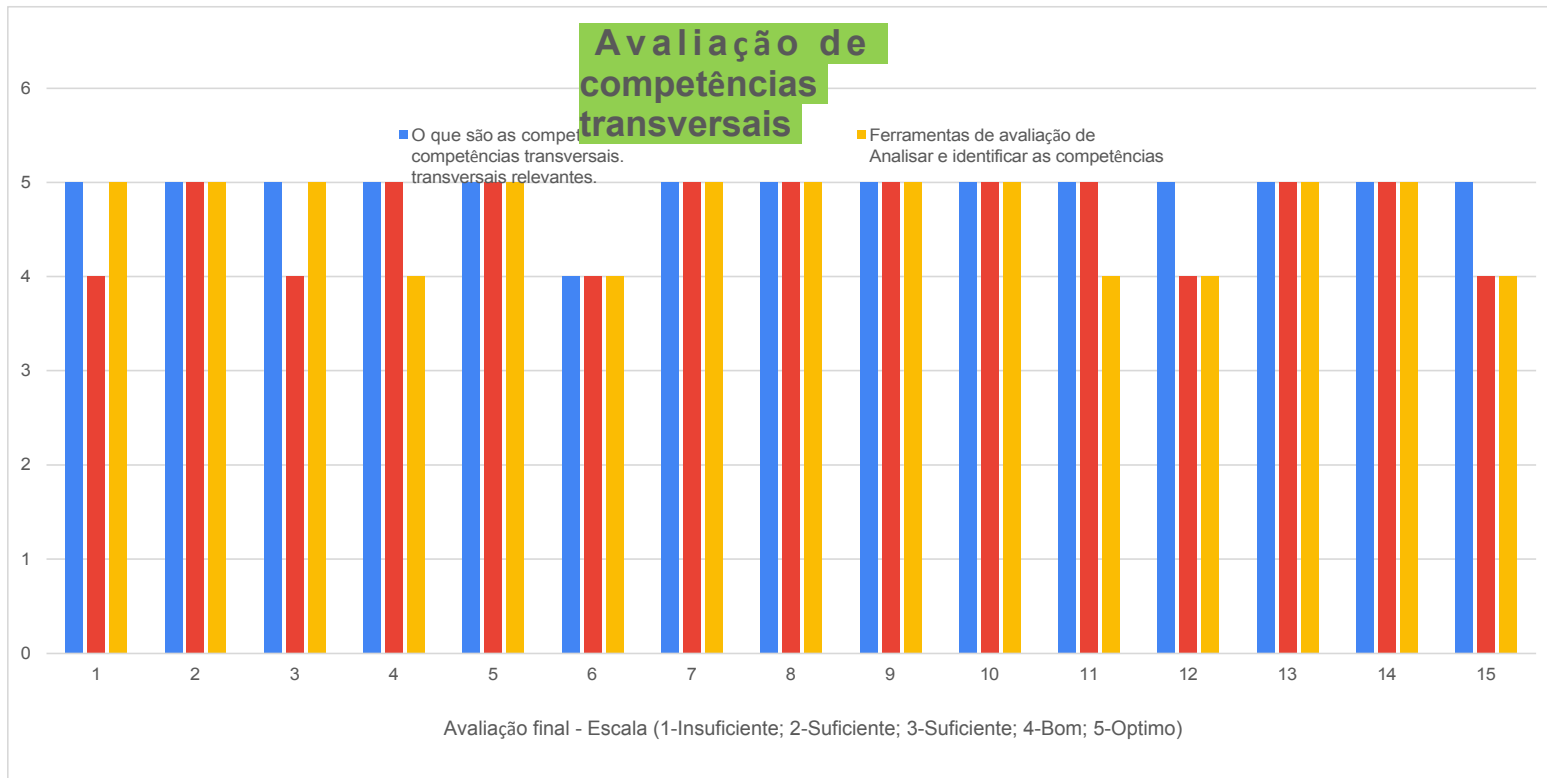
Construir a identidade profissional

Participantes na avaliação inicial	1	2	3	4	5	6	7	8	9	10	11	12	13	14	15
Métodos de definição de objectivos profissionais.	4	5	5	4	5	4	5	5	5	5	4	4	5	4	4
Estratégias de Personal Branding.	5	5	4	4	4	3	5	5	5	5	5	3	5	4	3
Identificar recursos e apoios para a construção da identidade profissional.	4	5	4	5	5	4	5	5	5	5	5	5	5	4	4

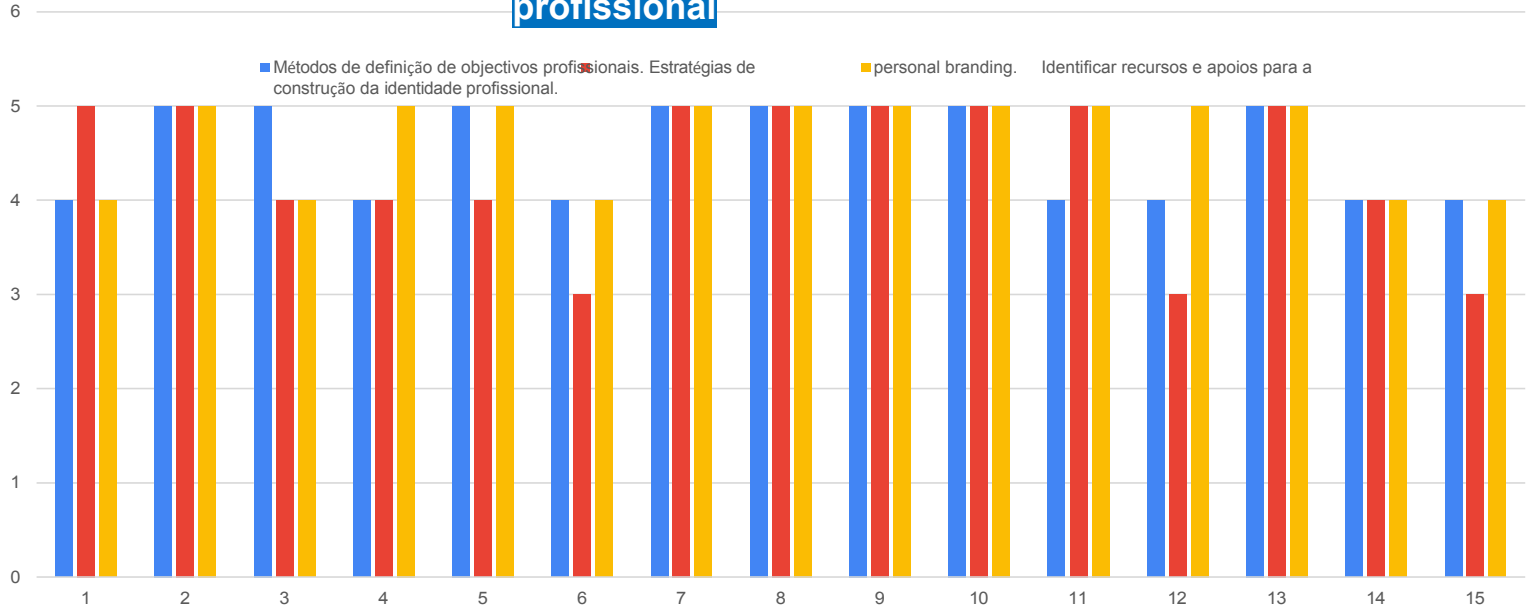
Participantes na avaliação inicial	1	2	3	4	5	6	7	8	9	10	11	12	13	14	15
TOTAL	35	45	39	42	43	34	45	45	45	45	42	38	45	41	32



Avaliação de competências transversais



Construir a identidade profissional



Avaliação final - Escala (1-Insuficiente; 2-Suficiente; 3-Suficiente; 4-Bom; 5-Optimo)

