



STRUMENTO DI VALUTAZIONE - VALUTAZIONE INIZIALE

My Professional ID (2022-1-IT02-KA210-ADU-000084814)

LUOGO
MOBILITÀ

Braga 30 Gennaio - 1 Febbraio 2024
Modulo Costruzione dell'Identità Professionale

CRITERI DI VALUTAZIONE															
VALUTAZIONE DA 1 A 5 1 Insuficiente 2 Abbastanza 3 Sufficiente 4 Buono 5 Ottimale															
	1	2	3	4	5	6	7	8	9	10	11	12	13	14	15
Valutazione delle Competenze Professionali															
Definizione e tipi di competenze professionali.	4	4	2	3	3	2	3	4	3	3	3	3	3	3	3
Strumenti di valutazione delle competenze.	3	4	1	3	3	2	3	4	2	3	3	3	3	3	3
Identificare i punti di forza personali e le aree di miglioramento.	3	4	2	3	4	3	3	4	3	3	3	4	3	3	4
Valutazione delle Competenze Trasversali															
Cosa sono le competenze trasversali.	4	4	3	3	4	1	3	4	2	4	3	4	4	3	5
Strumenti di valutazione delle Competenze Trasversali.	4	4	2	3	2	1	3	4	2	3	3	2	4	3	3
Analizzare e identificare le competenze trasversali rilevanti.	3	4	2	3	3	1	3	4	2	3	3	3	4	3	3
Costruzione dell'Identità Professionale															
Metodi di definizione degli obiettivi professionali.	3	5	1	3	2	2	3	4	2	3	3	3	3	3	3
Strategie di Personal Branding.	4	4	1	1	2	1	3	4	2	3	3	2	4	3	2
Identificare le risorse e il supporto necessari alla costruzione dell'identità professionale.	3	4	1	2	3	1	3	3	2	2	3	4	3	3	3
TOTALE	28	37	15	24	26	14	27	35	20	27	27	28	31	27	29

Valutazione iniziale- Scala (1 Insufficiente, 2 Abbastanza, 3 Sufficiente, 4 Buono, 5 Ottimale).

Valutazione delle Competenze Professionali

Valutazione Iniziale Partecipanti	1	2	3	4	5	6	7	8	9	10	11	12	13	14	15
Definizione e tipi di competenze professionali.	4	4	2	3	3	2	3	4	3	3	3	3	3	3	3
Strumenti di valutazione delle competenze.	3	4	1	3	3	2	3	4	2	3	3	3	3	3	3
Identificare i punti di forza personali e le aree di miglioramento.	3	4	2	3	4	3	3	4	3	3	3	4	3	3	4

Valutazione delle Competenze Trasversali

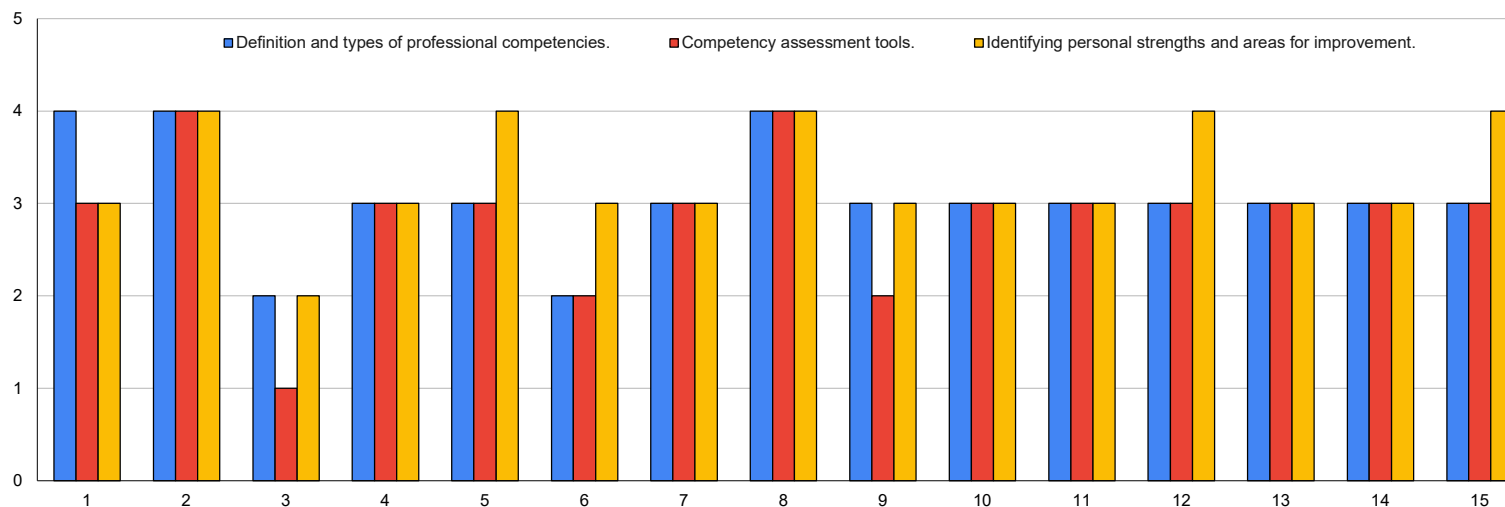
Valutazione Iniziale Partecipanti	1	2	3	4	5	6	7	8	9	10	11	12	13	14	15
Cosa sono le competenze trasversali.	4	4	3	3	4	1	3	4	2	4	3	4	4	3	5
Strumenti di valutazione delle Competenze Trasversali.	4	4	2	3	2	1	3	4	2	3	3	2	4	3	3
Analizzare e identificare le competenze trasversali rilevanti.	3	4	2	3	3	1	3	4	2	3	3	3	4	3	3

Costruzione dell'Identità Professionale

Valutazione Iniziale Partecipanti	1	2	3	4	5	6	7	8	9	10	11	12	13	14	15
Metodi di definizione degli obiettivi professionali.	3	5	1	3	2	2	3	4	2	3	3	3	3	3	3
Strategie di Personal Branding.	4	4	1	1	2	1	3	4	2	3	3	2	4	3	2
Identificare le risorse e il supporto necessari alla costruzione dell'identità	3	4	1	2	3	1	3	3	2	2	3	4	3	3	3

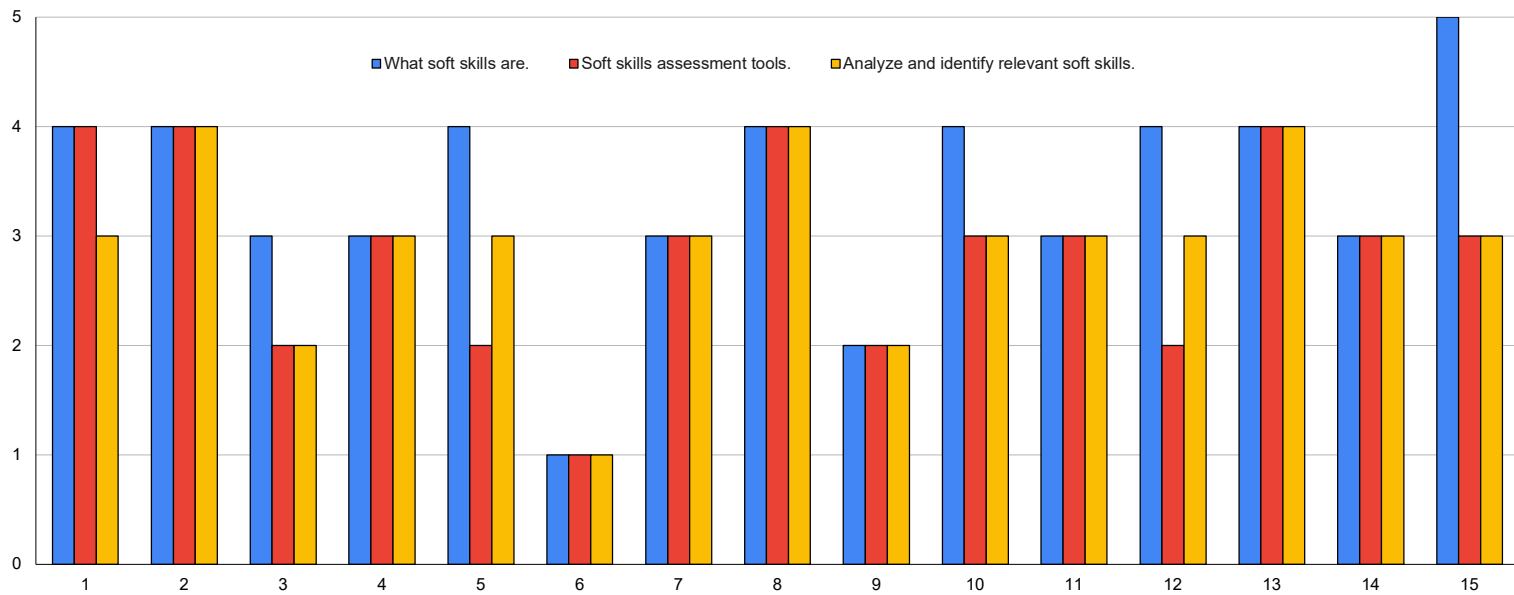
Valutazione Iniziale Partecipanti	1	2	3	4	5	6	7	8	9	10	11	12	13	14	15
TOTALE	28	37	15	24	26	14	27	35	20	27	27	28	31	27	29

Valutazione delle Competenze Professionali



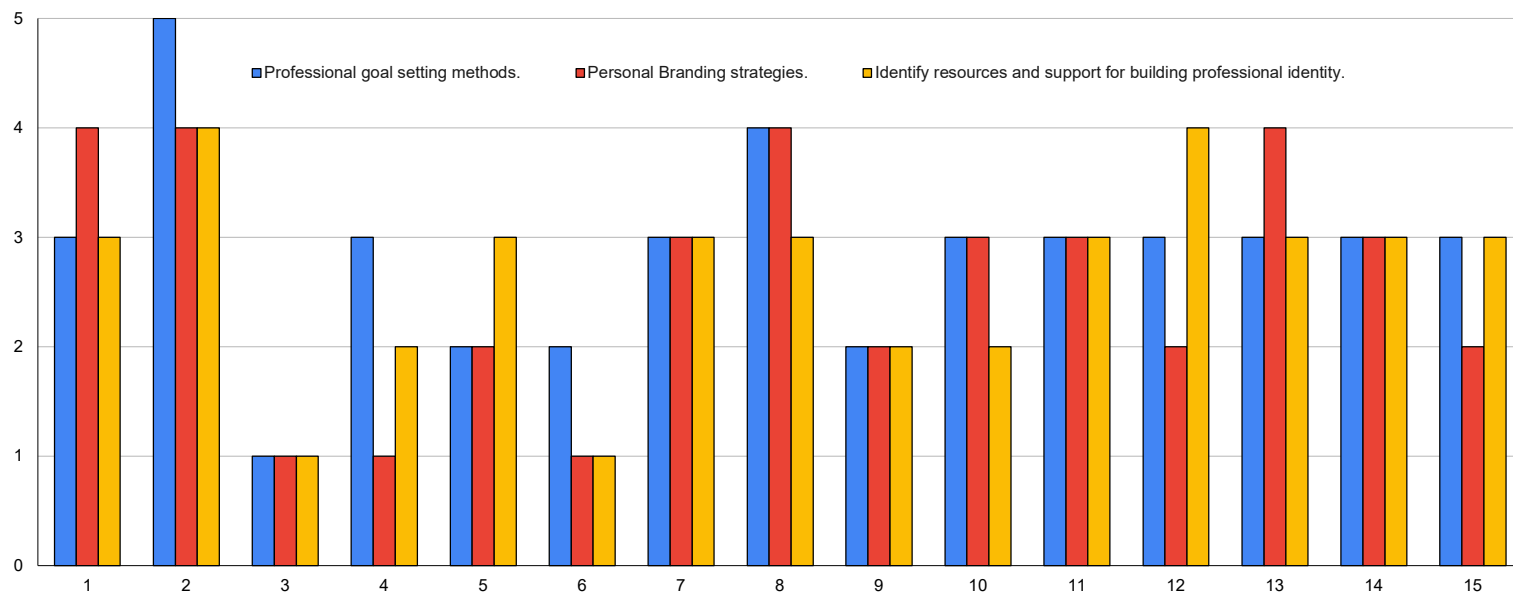
Valutazione iniziale- Scala (1 Insufficiente, 2 Abbastanza, 3 Sufficiente, 4 Buono, 5 Ottimale)

Valutazione delle Competenze Trasversali



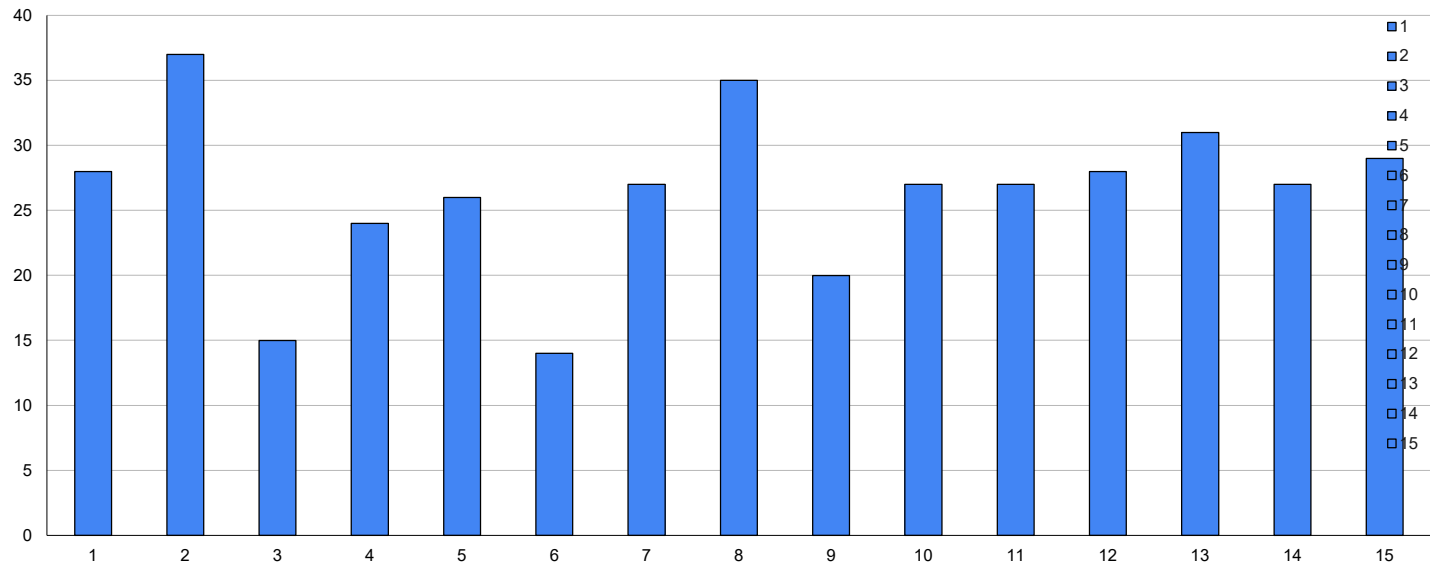
Valutazione iniziale- Scala (1 Insuficiente, 2 Abbastanza, 3 Sufficiente, 4 Buono, 5 Ottimale)

Costruzione dell'Identità Professionale



Valutazione iniziale- Scala (1 Insufficiente, 2 Abbastanza, 3 Sufficiente, 4 Buono, 5 Ottimale)

TOTALE



Valutazione Iniziale Partecipanti (Max Punti 40)



STRUMENTO DI VALUTAZIONE - VALUTAZIONE FINALE

My Professional ID (2022-1-IT02-KA210-ADU-000084814)

LUOGO
MOBILITÀ

Braga 30 Gennaio - 1 Febbraio 2024
Modulo Costruzione dell'Identità Professionale

CRITERI DI VALUTAZIONE VALUTAZIONE DA 1 A 5 1 Insufficiente 2 Abbastanza 3 Sufficiente 4 Buono 5 Ottimale															
	1	2	3	4	5	6	7	8	9	10	11	12	13	14	15
Valutazione delle Competenze Professionali															
Definizione e tipi di competenze professionali.	5	5	4	5	4	4	5	5	5	5	5	4	5	5	1
Strumenti di valutazione delle competenze.	4	5	4	5	5	4	5	5	5	5	5	5	5	5	3
Identificare i punti di forza personali e le aree di miglioramento.	4	5	4	5	5	3	5	5	5	5	4	4	5	4	4
Valutazione delle Competenze Trasversali															
Cosa sono le competenze trasversali.	5	5	5	5	5	4	5	5	5	5	5	5	5	5	5
Strumenti di valutazione delle Competenze Trasversali.	4	5	4	5	5	4	5	5	5	5	5	4	5	5	4
Analizzare e identificare le competenze trasversali rilevanti.	5	5	5	4	5	4	5	5	5	5	4	4	5	5	4
Costruzione dell'Identità Professionale															
Metodi di definizione degli obiettivi professionali.	4	5	5	4	5	4	5	5	5	5	4	4	5	4	4
Strategie di Personal Branding.	5	5	4	4	4	3	5	5	5	5	5	3	5	4	3
Identificare le risorse e il supporto necessari alla costruzione dell'identità professionale.	4	5	4	5	5	4	5	5	5	5	5	5	5	4	4
TOTALE	35	45	39	42	43	34	45	45	45	45	42	38	45	41	32

Valutazione finale- Scala (1 Insufficiente, 2 Abbastanza, 3 Sufficiente, 4 Buono, 5 Ottimale).

Valutazione delle Competenze Professionali

Valutazione Finale Partecipanti	1	2	3	4	5	6	7	8	9	10	11	12	13	14	15
Definizione e tipi di competenze professionali.	5	5	4	5	4	4	5	5	5	5	5	4	5	5	1
Strumenti di valutazione delle competenze.	4	5	4	5	5	4	5	5	5	5	5	5	5	5	3
Identificare i punti di forza personali e le aree di miglioramento.	4	5	4	5	5	3	5	5	5	5	4	4	5	4	4

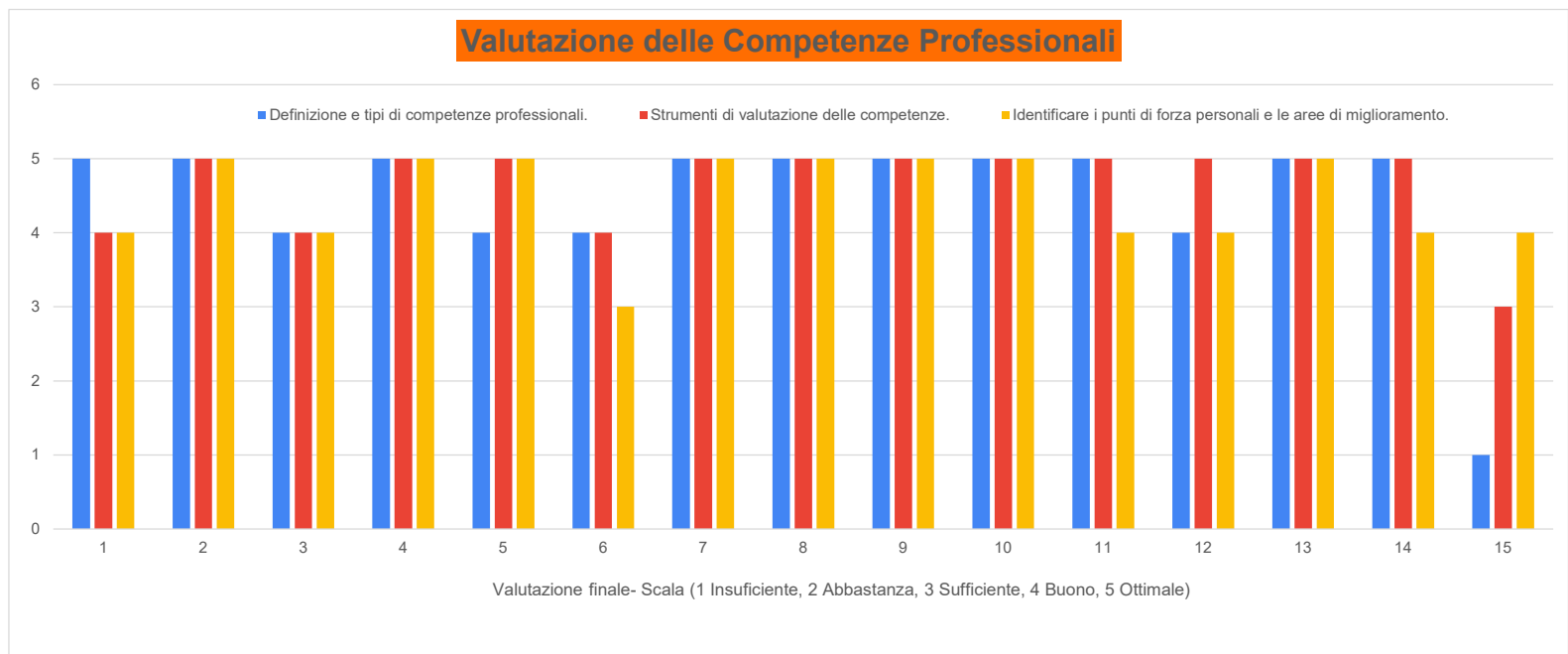
Valutazione delle Competenze Trasversali

Valutazione Finale Partecipanti	1	2	3	4	5	6	7	8	9	10	11	12	13	14	15
Cosa sono le competenze trasversali.	5	5	5	5	5	4	5	5	5	5	5	5	5	5	5
Strumenti di valutazione delle Competenze Trasversali.	4	5	4	5	5	4	5	5	5	5	5	4	5	5	4
Analizzare e identificare le competenze trasversali rilevanti.	5	5	5	4	5	4	5	5	5	5	4	4	5	5	4

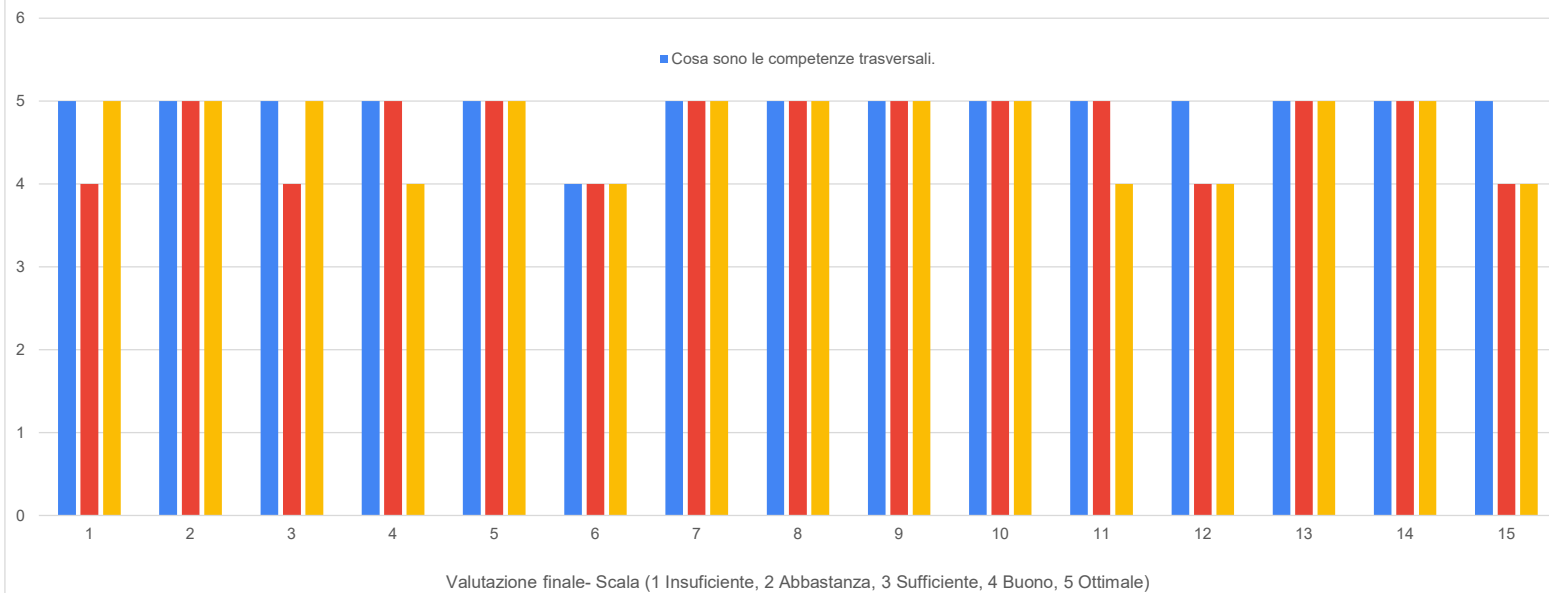
Costruzione dell'Identità Professionale

Valutazione Finale Partecipanti	1	2	3	4	5	6	7	8	9	10	11	12	13	14	15
Metodi di definizione degli obiettivi professionali.	4	5	5	4	5	4	5	5	5	5	4	4	5	4	4
Strategie di Personal Branding.	5	5	4	4	4	3	5	5	5	5	5	3	5	4	3
Identificare le risorse e il supporto necessari alla costruzione dell'identità professionale.	4	5	4	5	5	4	5	5	5	5	5	5	5	4	4

Valutazione Finale Partecipanti	1	2	3	4	5	6	7	8	9	10	11	12	13	14	15
TOTALE	35	45	39	42	43	34	45	45	45	45	42	38	45	41	32



Valutazione delle Competenze Trasversali



Costruzione dell'Identità Professionale

6

